

愛臨工 24-065

令和 6 年 11 月 18 日

会員各位

一般社団法人愛知県臨床工学技士会  
理事長 木下 昌樹  
副理事長 小塚 信  
学術部会担当理事 見須 有祐  
(公印省略)

循環器セミナーⅡ ～心血管カテーテル編～ 開催のご案内

拝啓

時下ますますご清祥のこととお慶び申し上げます。このたび「循環器セミナーⅡ～心血管カテーテル編～」を開催することとなりました。日常の業務の実務知識、学術技能の更なる向上の一助として、患者QOL向上に役立てていただきたくご案内させていただきます。是非ご参加いただきますようよろしくお願い申し上げます。

敬具

- 日 時 : 令和 7 年 1 月 11 日(土) 受付開始 9:30 より
- 開催方式 : 現地開催のみ
- 会場 : JP タワー名古屋 5 階 名古屋市立大学ミッドタウン名駅サテライト
- 時間 : 10:00～17:00
- 参加募集定員 : 20 名 (定員になり次第、募集終了となります)

○プログラム

10:00～10:40 講義 1 「心臓の働き、血行動態について (仮)」

講師：高の原中央病院 野崎 暢仁先生

10:50～11:30 講義 2 「心血管カテーテル領域における治療デバイスについて (仮)」

講師：一宮市立市民病院 新田 功児先生

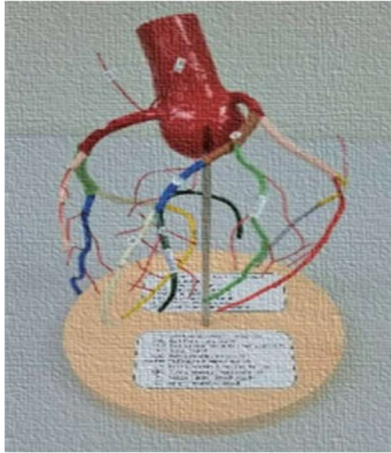
11:30～13:00 休憩

13:00～17:00

実技プログラム「冠動脈模型を作ってみよう！」～冠動脈を立体的にイメージする～ (仮)

1. 心臓・冠動脈についてのショートレクチャー (15 分)
2. 冠動脈の模型作製 (組立て・トリミング、別途セグメント名・番号貼り付けなど)  
(途中、休憩時間を含む)

講師：神戸大学医学部附属病院 谷岡 怜先生



参加費：愛知県ならびに日本臨床工学技士会員・学生 5,000 円  
非会員・一般 6,000 円

(模型代 4,950 円 (税込) 含む)

(基本キットは障がい者就労支援団体によって作成され、参加費の一部はその施設の収益となります)

### 参加申し込みの手順

参加申込は、愛知県臨床工学技士会ホームページ (<https://ai-ces.jpn.org/new/>) からお申し込みください。

事前参加登録後の取り消し・払い戻しはできませんので予めご了承ください。

※電話、FAX でのお申し込みは一切お受け致しません。

申込締切：令和 6 年 12 月 25 日 (水)

主 催：一般社団法人 愛知県臨床工学技士会

後 援：公益社団法人 日本臨床工学技士会

中部臨床工学技士会連絡協議会

### 認定取得ポイント

日本臨床工学技士会 臨床工学技士認定制度

【専門 CE】心・血管カテーテル、不整脈治療、手術の各専門臨床工学技士

【認定 CE】医療機器、集中治療の認定臨床工学技士

認定単位 (8 点) 申請予定 (他県実績)

臨床 ME 専門認定士 (5 点)、医療機器情報コミュニケーター (MDIC) (10 点)

### 手続き申し込みに関して

〒466-8650 名古屋市昭和区妙見町 2-9  
日本赤十字社愛知医療センター  
名古屋第二病院 医療技術部内  
一般社団法人愛知県臨床工学技士会事務局  
E-mail : [info@ai-ces.jpn.org](mailto:info@ai-ces.jpn.org)  
事務局担当 藪田 誠

### セミナーの内容に関して

〒466-8560 名古屋市昭和区鶴舞町 65  
名古屋大学医学部附属病院  
臨床工学技術部  
電話 : 052-744-2641  
E-mail : [niimi.shinji.n3@f.mail.nagoya-u.ac.jp](mailto:niimi.shinji.n3@f.mail.nagoya-u.ac.jp)  
担当 新美 伸治